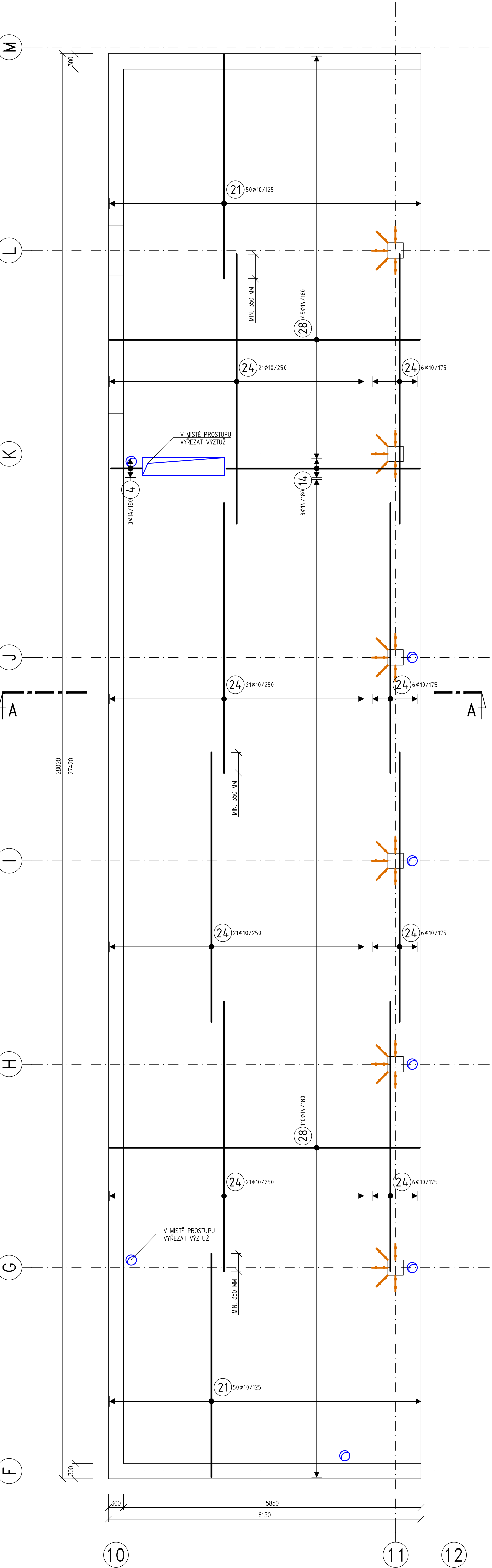
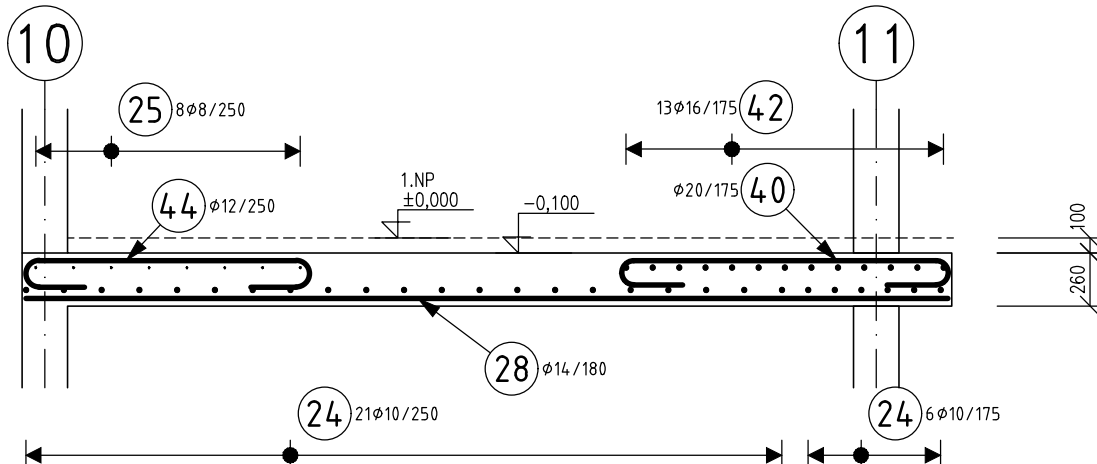


VÝZTUŽ DESKY D001

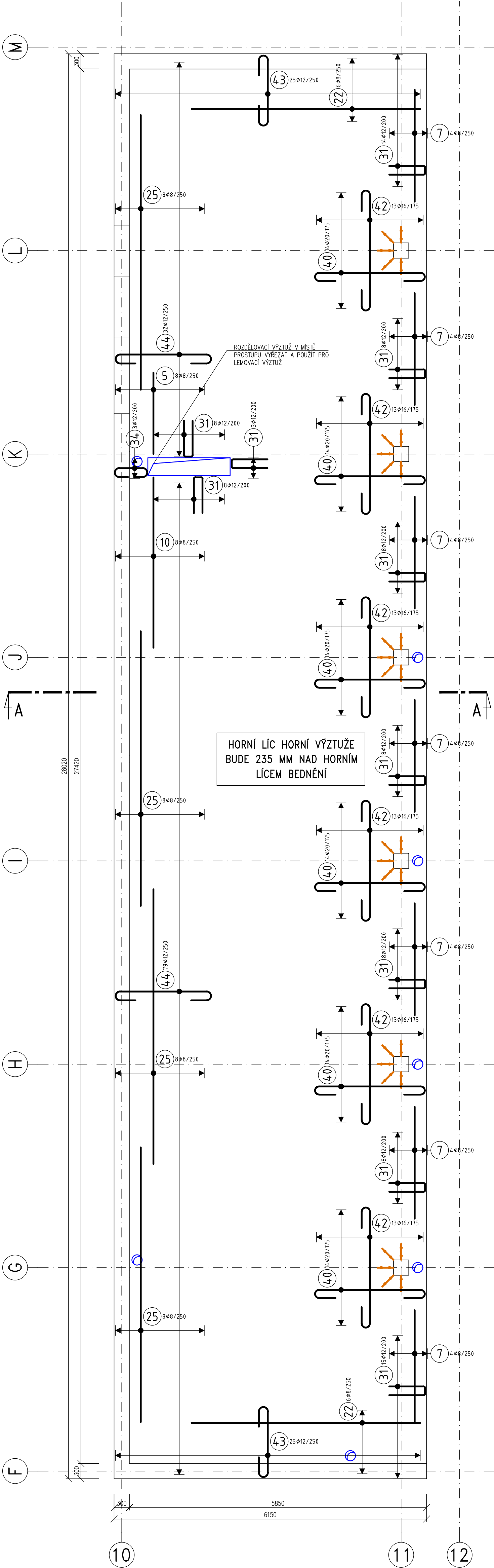
SPODNÍ VÝZTUŽ  
PŮDORYS M 1:50



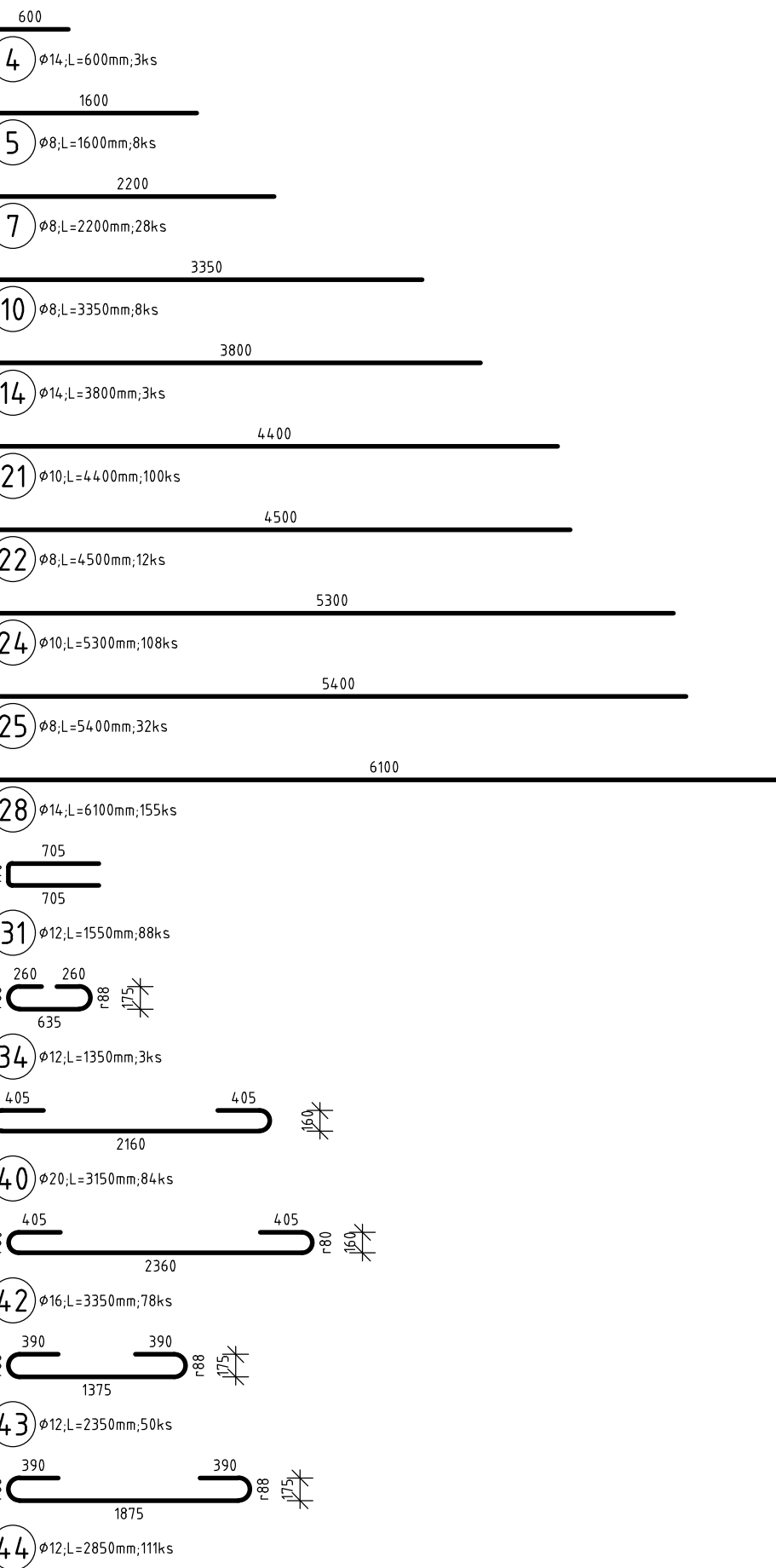
ŘEZ A-A  
M 1:50



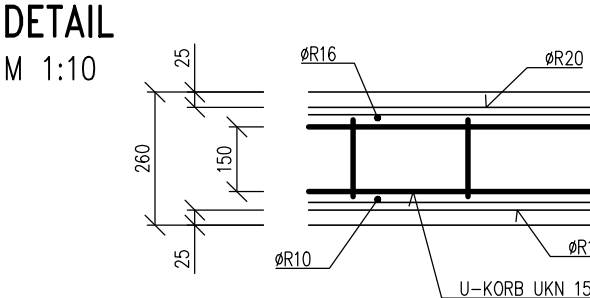
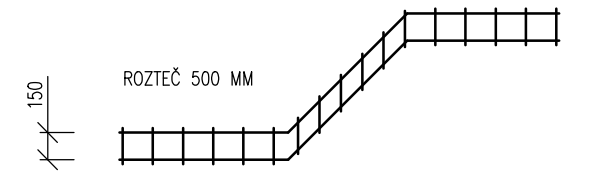
HORNÍ VÝZTUŽ  
PŮDORYS M 1:50



HORNÍ LÍČ HORNÍ VÝZTUŽE  
BUDE 235 MM NAD HORNÍM  
LÍCEM BEDNĚNÍ



OCELOVÉ DISTANČNÍ PRVKY  
PRO HORNÍ VÝZTUŽ (ŽEBŘÍČKY)  
PRO DESKU TL. 260 MM – D001  
NAPŘ. U–KORB UKN 15 – 250,0 bm



VÝŠKA DISTANČNÍCH PRVKŮ (ŽEBŘÍČKŮ) JE STANOVĚNA PROJEKTEM NA ZÁKLADĚ PŘEDPOKLADANÉHO ROZMÍSTĚNÍ VÝZTUŽE A TUHOSTI JEDNOTLIVÝCH PRVKŮ. TATO VÝŠKA JE POUZE ORIENTAČNÍ, DODAVATEL SI V RÁMCI VÝROBNÍ DOKUMENTACE ZVOLÍ VÝŠKU A ROZMÍSTĚNÍ TAKOVÉ, ABY BYLA DODRŽENA POLHOVA HORNÍ VÝZTUŽE DLE PD.

POZNÁMKA

- PŘED PROVÁDĚNÍM OVĚŘIT VŠECHNY NEZBYTNÉ KÓTY DLE SKUTEČNÉHO STAVU. PŘI ZJIŠTĚNÍ ROZDÍLŮ MEZI PROJEKTOVOU DOKUMENTACÍ A SKUTEČNÝM STAVEM BUDOU TYTO ÚDAJE NEPRODLENĚ SDĚLENY PROJEKTANTOVÍ.
- OZNAČENÍ BETONU JE PROVEDENO DLE ČSN EN 206. BETONOVÉ KONSTRUKCE BUDOU PROVÁDĚNY DLE ČSN EN 13670-1 A DALŠÍCH NAVAZUJÍCÍCH NŮRM, POKUD NENÍ UVEDENO INAK V TECHNICKÉ ZPRÁVĚ.
- NEJEDINOU SOUČÁSTÍ JE VÝKRES TVARU
- PLOŠNOST VÝZTUŽE DLE ČSN EN 1992-1-1, TAB.8.1
- MINIMÁLNÍ STYKOVACÍ DELKA JE PRO #6=300 MM, #8=400 MM, #10=500MM, #12=600 MM, #14=700 MM, #16=800 MM, #18=900MM, #20=1000MM, #22=1100 MM, #25=1200MM, POKUD NENÍ UVEDENO INAK.
- ROZMÍSTĚNÍ PRŮTŮ JE VZTAŽENO K OSA PRŮTŮ.
- NAVAZUJÍCÍ A KOTVENÍ VÝZTUŽ JE VŽDY ZOBRAZENA VE VÝKRESECH VÝZTUŽE NIŽŠÍCH PRŮTŮ.
- UKLADÁNÍ, OŠETŘOVÁNÍ A ZPŮSOB BETONÁŽE VIZ TECHNICKÁ ZPRÁVA.
- VÝZTUŽ ZASAHUJÍCÍ DO OTVORŮ NEPŘERUŠOVAT, ALE POSUNOUT DO NEJBLIŽŠÍ MOŽNÉ POLHOY U OTVORU.
- ROZMĚRY PRŮTŮ VÝZTUŽE JSOU VZTAŽENY K OSE PRŮTŮ
- CELKOVÉ DELKY PRŮTŮ JSOU STŘÍZNÉ DELKY.
- ROVNÉ PRŮTY JSOU VE VÝKAZU OZNAČENÉ \*
- VÝŠKA DISTANČNÍCH PRVKŮ (ŽEBŘÍČKŮ) JE STANOVĚNA PROJEKTEM NA ZÁKLADĚ PŘEDPOKLADANÉHO ROZMÍSTĚNÍ VÝZTUŽE A TUHOSTI JEDNOTLIVÝCH PRVKŮ. TATO VÝŠKA JE POUZE ORIENTAČNÍ, DODAVATEL SI V RÁMCI VÝROBNÍ DOKUMENTACE ZVOLÍ VÝŠKU A ROZMÍSTĚNÍ TAKOVÉ, ABY BYLA DODRŽENA POLHOVA HORNÍ VÝZTUŽE DLE PD. HORNÍ VÝZTUŽ JE MOŽNÉ NADŮŽIT NEBO SKLOPIT ABY BYLO DODRŽENO KRYTÍ HORNÍ VÝZTUŽE. HÁKY HORNÍ VÝZTUŽE MAJÍ VÝŠKU NA ZÁKLADĚ MINIMÁLNÍCH POLOMÉRŮ PRO DANOU VÝZTUŽ.
- PROJEKTANT KONSTRUKČNÍ ČÁSTI NEBO TDI PŘED ZABETONOVÁNÍM PŘEVĚŘNE KOMPLETNĚ PROVEDENOU VÝZTUŽ VŠECH ŽB KONSTRUKCÍ – VIZ TECHNICKÁ ZPRÁVA.
- PŘI PROVÁDĚNÍ STAVBY BUDOU DODRŽOVÁNY VŠECHNY PLATNÉ ZÁKONY OHLEDNĚ BEZPEČNOSTI A OCHRANY ZDRAVÍ A NAVAZUJÍCÍ PLATNÁ NAŘÍZENÍ VLÁDY A VÝHLÁŠKY. PŘEDVŠÍM BUDOU DODRŽOVÁNA NAŘÍZENÍ VLÁDY 101/2005 Sb., 362/2005 Sb., 591/2005 Sb.

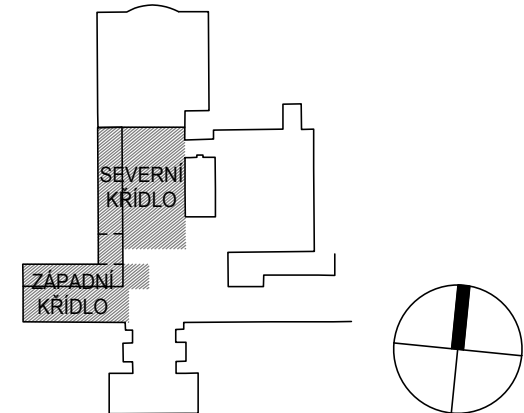
MATERIÁLY, POVRCHOVÁ ÚPRAVA, GEOMETRICKÉ TOLERANCE A PROVÁDĚNÍ KONSTRUKCÍ JSOU PODROBNĚ SPECIFIKOVÁNY V TECHNICKÉ ZPRÁVĚ.

PŘED PROVÁDĚNÍM OVĚŘIT VŠECHNY NEZBYTNÉ KÓTY DLE SKUTEČNÉHO STAVU. PŘI ZJIŠTĚNÍ ROZDÍLŮ MEZI PROJEKTOVOU DOKUMENTACÍ A SKUTEČNÝM STAVEM BUDOU TYTO ÚDAJE NEPRODLENĚ SDĚLENY PROJEKTANTOVÍ.

NAVRHOVÁNO DLE ČSN EN 1992  
BETON: C25/30 – XC1 DLE ČSN EN 206  
VÝZTUŽ: B500B (R)  
KRYTÍ VÝZTUŽE: 25 MM  
POVRCHOVÁ ÚPRAVA: VIZ VÝKRESY TVARU A TECHNICKÁ ZPRÁVA

VÝPIS VÝZTUŽE

Pol	Profil	Délka [mm]	ks	B 500					
				8	10	12	14	16	20
*4	14	600	3				1.8		
*5	8	1600	8	12.8					
*7	8	2200	28	61.6					
*10	8	3350	8	26.8					
*14	14	3800	3		440.0		11.4		
*21	10	4400	100						
*22	8	4500	12	54.0					
*24	10	5300	108		572.4				
*25	8	5400	32	172.8					
*28	14	6100	155				945.5		
31	12	1950	88			136.4			
34	12	1350	3			4.0			
40	20	3150	64					261.3	264.6
42	16	3350	78						
43	12	2350	50			117.5			
44	12	2850	111			316.4			
CELKOVÁ DELKA [m]				328.0	1012.4	574.3	958.7	261.3	264.6
HMOTNOST [kg]				129.4	624.2	509.9	1158.5	412.4	652.5
CELKOVÁ HMOTNOST [kg]				3486.9					



±0,000 = 214,100 m n.m.

Revize	Vypracoval	Popis revize	Datum
--------	------------	--------------	-------

<div><div>LT PROJEKT</div><div>PROJEKTOVÁNÍ ZAMÁVNICKÉ VÝSTAVBY</div></div>		Hlavní inženýr projektu: ING. JAN KOČMÁNEK  Vedoucí projektantů zakázky: ING. MARTIN FORAL		Investor: NEMOCNICE KYJOV, p.o. Stražovská 1247/22 697 02 Kyjov	
Profese:		Zpracovatel dílu:		Autorizace:	
STATIKA		<div>624 00 Brno, Ustřední 33 602 001 KYJOV tel: +420 532000100, fax: +420 532001043 e-mail: info@ltprojekt.cz</div>			
Odpovědný projektant:	Vypracoval:	Kontroloval:			
ING. ALEŠ UTKAL	ING. PETR HANUŠ	ING. ALEŠ UTKAL			
Akce:		Zakázkové číslo:		DPS 08 - 2022	Paré:
NEMOCNICE KYJOV URGENTNÍ PŘÍJEM				Datum:	10 - 2022
				Stupeň:	DPS
Objekt: PŘÍSTAVBA A STAVEBNÍ ÚPRAVY OBJEKTU C1 A OBJEKTU C3		SO 01	Formát:		AO
Obsah:		VÝZTUŽ DESKY D001		Měřítko:	Číslo výkresu:
				1:50	D.1.01.2-255